



# TILISIIRTO-OPAS

Euromaksualueella välitettävissä euromaksuissa  
käytettävien tilisiirtolomakkeiden rakenneohje



## Sisällysluettelo

1.	Saajan tilinumero.....	3
2.	Saaja.....	3
3.	Maksaja.....	3
4.	Allekirjoitus.....	3
5.	Tililtä nro.....	3
6.	Tiedonanto-osa.....	3
7.	Viitenumero.....	4
8.	Eräpäivä.....	4
9.	Euro.....	5
10.	Viivakoodi.....	5
11.	Maksujen välitykseen liittyvä ehtoteksti.....	5
12.	Tuotekoodi.....	5



Suomi on siirtynyt yhtenäiseen euromaksualueeseen SEPAan (Single Euro Payments Area) euromaksujen välityksessä. Euroopan parlamentin ja neuvoston asetuksen (EU) N:o 260/2012 euromääräisiä tilisiirtoja ja suoraveloituksia koskevista teknisistä ja liiketoimintaa koskevien vaatimusten edellyttämät muutokset on toteutettu euroalueella kansallisesti. Takaraja oli 1.8.2014. Rajat ylittävien maksujen osalta muutokset on toteutettava viimeistään 1.2.2016. Euromääräisissä tilisiirroissa SEPA-alueella tilinumerosta käytetään kansainvälistä IBAN-muotoa (International Bank Account Number) sekä tarvittaessa pankin BIC-koodia (Business Identifier Code, SWIFT Code).

Muutoksen myötä myös tilisiirtolomake on muuttunut. Tilisiirtolomakkeella tulee olla laskuttajan tilinumero IBAN-muodossa. BIC koodi ei ole enää tarpeellinen kotimaan sisäisissä euromääräisissä tilisiirroissa. BIC koodin voi jättää pois myös

- 1.2.2016 alkaen euroalueen maiden välisistä euromääräisistä tilisiirroista
- 31.10.2016 alkaen kaikista EU- ja ETA-maiden välisistä euromääräisistä tilisiirroista

Yhtenäisen euromaksualueen (SEPA:n) euromääräisissä maksuissa käytettävät tilisiirtolomakemallit on kuvattu tässä Tilisiirto-opaassa.

### Yleisiä ohjeita

Lomakkeelle määritellyt värit, mitat, tietokentät, viivavahvuudet (paksuudet) ja kirjainkoot on suunniteltu optisen luvun ja skannauksen vaatimusten pohjalta. Optinen luku ja skannaus nopeuttavat lomakkeiden käsittelyä ja siten maksujen kulkua.

Tilisiirtolomakkeen alaosassa on varattu tila pankkiviivakoodille (Ks. pankkiviivakoodistandardi) ja pankin kassapäätökuittaukselle. Laskuttaja ei saa painaa tai tulostaa alueelle mitään muuta. Lomakkeiden etu- tai kääntöpuolella ei saa olla tilisiirto-osaan ulottuvia rasterointeja, värikköitä tai mainospainatuksia.

Lomakkeella on oltava viittaus maksujen välityksen ehtoihin:

*Maksu välitetään saajalle maksujenvälityksen ehtojen mukaisesti ja vain maksajan ilmoittaman tilinumeron perusteella.*

*Betalningen förmedlas till mottagaren enligt villkoren för betalningsförmedling och endast till det kontonummer som betalaren angivit.*

### Lomakemääritykset

Osat	Paperi	Lomakekoko, viivavahvuudet, kirjainkoot jne.	Painoväri-suositukset
<ul style="list-style-type: none"> <li>• Tilisiirto (pankin osa)</li> <li>• Lasku (maksajan osa)</li> </ul>	Valkoinen – offset 70-110g/m <sup>2</sup>	Tulostuskirjainlajin tulee olla selkeä (esim. Arial, Helvetica), tulostuskirjainkoon vähintään 9 p. ja tulostusmusteen sävy lukukelpoista. Viivan vahvuus: ohut 0,13 mm, paksu 0,50 mm	Sininen tai musta. Laskuosan värit ovat vapaasti valittavissa

Lomakkeiden kielisyys: Ohjetekstit ovat: suomi-ruotsi tai englanti

## 1. Saajan tilinumero

Lomakkeella on saajan IBAN tilinumerolle varattu oma kenttä. Kenttään mahtuu enintään neljän pankin tilinumerotiedot. Jos laskuttaja on sopinut pankin kanssa ns. maksujen ohjauksesta (maksujen nopeutuksesta), tilisiirtolomakkeelle on tulostettava ohjauksen piiriin kuuluvat tilinumerot.

IBAN-tilinumero: kenttään tulostetaan maksunsaajan pankin nimilyhenne ja IBAN-tilinumero vasemmalta alkaen neljän numeron ryhmiin.  
Esim. FI21 1234 5600 0007 85

### Tilinumeroiden rakenne

IBAN-tilinumeron alussa on aina maakoodi FI sekä kahden numeron mittainen tarkistenumero. IBAN-tilinumeron rakenne on tarkemmin kuvattu Kansainvälinen tilinumero IBAN (International Bank Account Number) maksuliikenteessä – ohjeessa, joka on tämän julkaisun liitteenä.

Esimerkki 1:  
FI21 1234 5600 0007 85 (paperimuoto)  
FI2112345600000785 (konekielinen muoto)

Esimerkki 2:  
FI55 4234 5670 0000 81 (paperimuoto)  
FI5542345670000081 (konekielinen muoto)

## 2. Saaja

Kenttään tulostetaan maksunsaajan nimi- ja osoitetiedot vähintään 9 p. kirjainkoolla. Kenttään ei saa painaa tai tulostaa yrityksen logoa tms. Saajan nimenä tulee käyttää sitä nimeä, jolla yritys tunnetaan laskuttajana.

## 3. Maksaja

Kenttään tulostetaan maksajan nimi- ja osoitetiedot. Alueen voi jättää tyhjäksi, mikäli maksua ei kohdisteta tietylle maksajalle.

## 4. Allekirjoitus

Kentässä olevan vaakaviivan tarkoitus on ohjata allekirjoittamista siten, etteivät kirjoituksen alenkit osu tilinumeron päälle.

## 5. Tililtä nro

Tililtä nro -kenttä on varattu maksajan tilinumerolle. Kenttään ei suositella painettavaksi alareunan ”väkäsiä”, jotka ohjaavat kirjoittamaan numerot tiettyyn kohtaan.

## 6. Tiedonanto-osa

Tila on vapaasti laskuttajan käytettävissä. Viestiruudukolliset tilisiirtolomakkeet on tarkoitettu ensisijaisesti yksityishenkilöiden keskinäisiin maksuihin. Yrityksille ja yhteisöille



on edullisempaa, nopeampaa ja virheettömämpää käyttää laskutuksessaan viitenumeroa. Näppäiltävien, tiliotteelle välittyvien viestien enimmäispituus on 70 merkkiä. Huom! Viesti ja viitenumero ovat toisensa poissulkevia. Vain viite välitetään, jos kumpikin on annettu.

Tiedonanto-osassa suositellaan annettavaksi e-laskun käyttöönottoon tarvittavat tiedot (esim. laskutusaihe, viite ja asiakasnumero).

## 7. Viitenumero

Laskuttaja yksilöi asiakkaalle lähetettävän laskun viitenumeroilla. Viitenumeroilla varustettu maksu välittyy maksunsaajan viitteellisten suoritusten vastaanottamiseen tarkoitetulle tilille. Laskuttaja voi vapaasti muodostaa viitenumeron joko kansallisen suomalaisen- tai kansainvälisen viitestandardin mukaisesti.

### 7a) Suomalaisen standardin mukainen viitenumero

Suomalainen viite on käytössä kotimaan laskuissa. Näppäilyvirheiden välttämiseksi viitenumeron tulee olla lyhyt, kuitenkin vähintään 4-numeroinen (3 + tarkiste). Viitenumeron sallittu enimmäispituus on 19 + 1 numeroa. Viitenumero tulostetaan sille varattuun kenttään oikealta vasemmalle viiden numeron ryhmiin, joiden välissä on tyhjä merkkipaikka. Etunollia ei tulosteta. Viitenumeron on esiinnyttävä myös mahdollisessa laskuosassa. Viitenumeron rakenneohje on liitteenä.

Esimerkki viitenumeroista:  
12 34561 (paperimuoto)  
00000000000001234561 (konekielinen muoto)

### 7b) Kansainvälisen standardin mukainen viitenumero (RF-viite)

RF-viite on käytössä kotimaan laskujen lisäksi rajat ylittävissä laskuissa. Näppäilyvirheiden välttämiseksi myös RF-viitteen tulee olla lyhyt. RF-viitteen sallittu enimmäispituus on 25 merkkiä. RF-viite tulostetaan viitenumeroille varattuun kenttään vasemmalta oikealle neljän merkin ryhmiin, joiden välissä on tyhjä merkkipaikka. RF-viitteen suomalaisen viitteen osan etunollia ei tulosteta. Viitenumeron on esiinnyttävä myös mahdollisessa laskuosassa. RF-viitteen rakenneohje on liitteenä.

Esimerkki RF-viitenumeroista:  
RFXX 1234 561 (paperimuoto)  
RFXX1234561 (konekielinen muoto),

missä  
RF on RF-viitteen yksilöivä tunnistus,  
XX on 2-numeroinen tarkiste,  
1234561 on suomalainen viite

## 8. Eräpäivä

Eräpäivä merkitään lomakkeelle muodossa: päivä, kuukausi ja vuosiluku kokonaan, esim. 1.2.2014.



## 9. Euro

Maksettava summa merkitään eurokenttään. Sentit erotetaan euroista desimaalipilkulla. Sentittömässä summassa sentit merkitään näkyviin nollina, esim. 100,00 ei: 100,—

## 10. Viivakoodi

Tilisiirtolomakkeen alalaidassa on varattu kenttä pankkiviivakoodille. Pankkiviivakoodin rakenne on kuvattu tarkemmin liitteenä olevassa Pankkiviivakoodistandardi -kuvauksessa.

- Versiota 4 käytetään, jos saajan tili on IBAN -muodossa ja viite nykyisessä kansallisessa muodossa.
- Versiota 5 käytetään jos IBAN -tilinumeron lisäksi käytetään kansainvälistä (RF) viitestandardia.

Huomioi pankkiviivakoodin sijoitus lomakkeella lopussa olevan mallin mukaan.

## 11. Maksujen välitykseen liittyvä ehtoteksti

Lomakkeella on oltava viittaus maksun välittämiseen liittyviin ehtoihin suomeksi ja ruotsiksi. Lomakkeesta on myös englanninkielinen versio.

”Maksu välitetään saajalle maksujenvälityksen ehtojen mukaisesti ja vain maksajan ilmoittaman tilinumeron perusteella.”

”Betalingen förmedlas till mottagaren enligt villkoren för betalningsförmedling och endast till det kontonummer som betalaren angivit.”

”The payment will be cleared for the recipient in accordance with the general terms for payment transmission and only on the basis of the account number given by the payer.”


## 12. Tuotekoodi

Painettuun lomakkeeseen merkitään tarvittaessa tuotekoodi.

## 13. QR-koodi

QR-koodin voi lisätä laskun tilisiirto-osaan muiden maksutietojen ohella. Jos lisäksi käytetään pankkiviivakoodia, tulostetaan se pankkiviivakoodi-oppaan mukaisesti. QR-koodissa oleva tieto, viivakoodi ja selväkielisen tilisiirtolomakkeen asiasisällön on oltava yhdenmukaiset.

Lisätietoja QR-koodin käytöstä ja laadinnasta löytyy QR- koodin käyttö tilisiirtolomakkeella - oppaasta.

Saajan tilinumero Mottagarens kontonummer		IBAN		
Saaja Mottagare				
TILISIIRTO. ÖFRERING	Maksajan nimi ja osoite Betalarens namn och adress			
	Allekirjoitus Underskrift			iiitenumero Ref. nr
Tiliä nro Från konto nr			Eräpäivä Förfallodag	Euro

aksu välitetään saajalle maksujenvälityksen ehtojen mukaisesti ja vain maksajan ilmoittaman tilinumeron perusteella.  
 Betalingen förmedlas till mottagaren enligt villkoren för betalningsförmedling och endast till det kontonummer som betalaren angivit.




## Tilisiirtolomakkeen mallit ja mitat

Lomakkeen koko: 210 mm x 101,6 mm (4")

Ohjetekstien koko 7 p., jollei toisin ole ilmoitettu

Viivavahvuudet: ohut viiva 0,13 mm paksu viiva 0,50 mm

Tulostuksen tekstikoko vähintään 9 p.

	8/10" (20 mm)	36/10" (91,4 mm)	36/10" (91,4 mm)
Kirjainkoko 8 p.	8/12"	Saajan tilinumero Mottagarens kontonummer	IBAN
	7/12"	Saaja Mottagare	
	14/12"	Maksajan nimi ja osoite Betalarens namn och adress	
	2/12"	Allekirjoitus Underskrift	Viitenumero Ref. nr
	4/12"	Tilitä nro Från konto nr	Eräpäivä Förfallodag
13/12"			<p>Maksu välitetään saajalle maksujenvälityksen ehtojen mukaisesti ja vain maksajan ilmoittaman tilinumeron perusteella. Betalingen förmedlas till mottagaren enligt villkoren för betalningsförmedling och endast till det kontonummer som betalaren angivit.</p>
	8/10" (20 mm)	Maksimipituus 105 mm, minimi 70 mm	Kirjainkoko 6 p.

CREDIT TRANSFER	Recipient's account number	IBAN	
	Recipient		
	Payer's name and address		
	Signature		Ref. No.



From account no.	Due date	Euro
------------------	----------	------



The payment will be cleared for the recipient in accordance with the General terms for payment transmission and only on the basis of the account number given by the payer.

Saajan tilinumero Mottagarens kontonummer	IBAN DANSKE BANK FI16 8000 1400 0502 67 NORDEA FI00 2001 3000 0012 34 OP FI21 5234 5600 0007 85 AKTIA FI56 4055 0010 5352 98	LASKUNUMERO 123456
Saaja Mottagare	OY YRITYS AB YRITYSKUJA 12, 4. KRS 12345 KAUPUNKI	
TILISIIRTO. GIRERING Maksajan nimi ja osoite Betalarens namn och adress	MAIJA MAKSAJA VIIVATIE 15 09999 KOODILA	
Allekirjoitus Underskrift		Viitenumbero Ref. nr 12 34561
Tilitä nro Från konto nr		Eräpäivä Förfallodag 3.2.2014 Euro 117,00

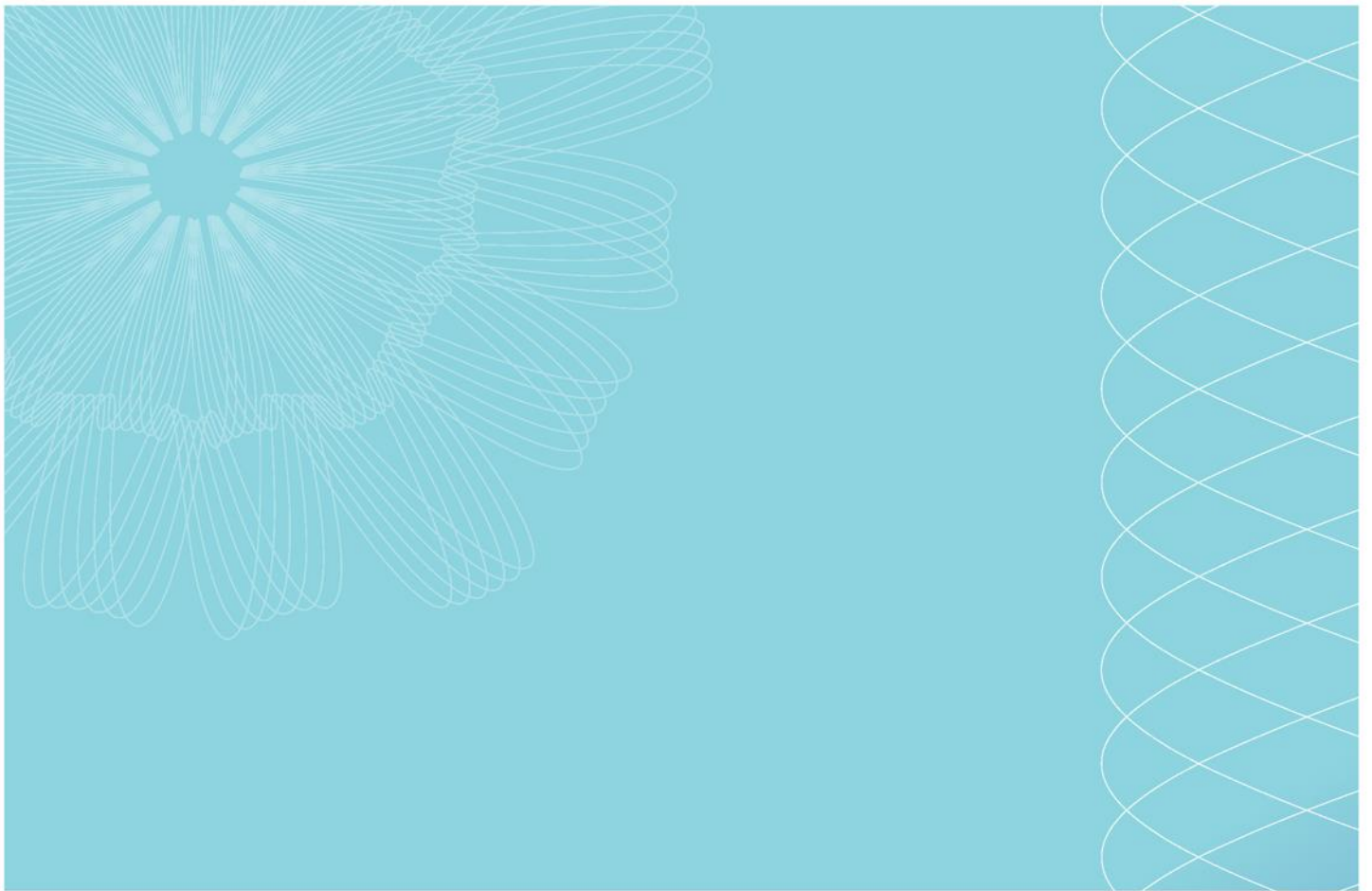


Maksu välitetään saajalle maksujenvälityksen ehtojen mukaisesti ja vain maksajan ilmoittaman tilinumeron perusteella.  
Betalingen förmedlas till mottagaren enligt villkoren för betalningsförmedling och endast till det kontonummer som betalaren angivit.

Saajan tilinumero Mottagarens kontonummer	IBAN S-PANKKI FI90 3636 3001 0100 24	Osuuteni lounaasta. t. Maija
Saaja Mottagare	SEPPO SAAJA KOTIKUJA 3 A 4, 12345 KAUPUNKI	
TILISIIRTO. GIRERING Maksajan nimi ja osoite Betalarens namn och adress	MAIJA MAKSAJA VIIVATIE 15 09999 KOODILA	
Allekirjoitus Underskrift	<i>Maija Maksaja</i>	Viitenumbero Ref. nr
Tilitä nro Från konto nr		Eräpäivä Förfallodag 3.2.2014 Euro 50,00

Maksu välitetään saajalle maksujenvälityksen ehtojen mukaisesti ja vain maksajan ilmoittaman tilinumeron perusteella.  
Betalingen förmedlas till mottagaren enligt villkoren för betalningsförmedling och endast till det kontonummer som betalaren angivit.





  
FK | Finanssialan keskusliitto  
Bulevardi 28  
00120 Helsinki  
Puhelin 020 7934 200  
[www.fkl.fi](http://www.fkl.fi)



**FK | Finanssialan Keskusliitto**

