

# Finanssialan vuositilasto 2017

## Kotimaisen pankkisektorin tunnusluvut

	Kannattavuus		Tehokkuus	Vakava- raisuus
	ROA, %	ROE, %	kulut/ tuotot, %	%
2011	0,4	7,6	59,7	14,2
2012	0,4	8,5	57,1	17,0
2013	0,4	8,1	62,1	16,0
2014	0,4	8,5	52,5	17,6
2015	0,4	9,4	49,9	23,6
2016	0,5	8,3	52,5	24,6
2017	0,4	6,7	55,2	23,4

Lähde: Finanssivalvonta

## Rahoitus ja sijoittaminen

	31.12.2017 mrd. €	12 kk:n muutos %
• Rahalaitosten lainat <sup>1)</sup> yleisölle	225,2	3,2
kotitaloudet	128,1	2,7
josta asuntolainat	96,1	2,2
yritykset	79,3	5,1
rahoitus- ja vakuutuslaitok- sille (pl. rahalaitokset)	4,6	-3,5
julkisyhteisöille	13,1	-0,4
• Rahalaitosten talletukset <sup>1)</sup> yleisöltä	156,8	5,1
kotitaloudet	87,9	3,3
yritykset	36,2	8,0
rahoitus- ja vakuutuslaitos- ten (pl. rahalaitokset)	13,9	-3,5
julkisyhteisöiden	18,8	16,8
• Kotitalouden rahoitusvarat yhteensä	292,6	4,2
talletukset	86,1	3,2
noteeratut osakkeet	38,5	8,1
muut osakkeet ja osuudet	78,1	3,4
vakuutussaatavat	62,8	2,6
rahasto-osuudet	24,3	11,7
rahamarkkinainstrumentit ja jvk-lainat	2,8	-15,8
• Kotimaisten sijoitusrahastojen kokonaispääoma	116,2	9,1
osakerahastot	44,0	10,6
pitkän koron rahastot	31,6	5,3
yhdistelmärahastot	22,5	12,5
lyhyen koron rahastot	14,2	2,9
vaihtoehtoiset rahastot	3,1	6,9
hedgerahastot	0,8	0,0

1) Euromääräiset euroalue.

Lähteet: Tilastokeskus, Suomen Pankki, Suomen Sijoitustutkimus

## Rahastoyhtiöiden markkinaosuudet 31.12.2017

	Rahasto- pääoma, milj. €	Markkina- osuus, %
Nordea Funds Oy	43 689	37,6
OP-Rahastoyhtiö Oy	24 530	21,1
Danske Invest Rahastoyhtiö Oy	11 565	10,0
Evli-Rahastoyhtiö Oy	7 720	6,6
FIM Varainhoito Oy	6 030	5,2
Aktia Rahastoyhtiö Oy	4 891	4,2
SEB Rahastoyhtiö Suomi Oy	3 310	2,8
Ålandsbanken Rahastoyhtiö Oy	3 114	2,7

Lähde: Suomen Sijoitustutkimus, Rahastoraportti

## Kotimaisen pankkisektorin tulokset miljoonaa euroa

	Korkokate	Muut tuotot	Kulut yht.	Arvonlentu- mistappiot <sup>1)</sup>	Liikevoitto	Tase
2011	3 207	3 128	3 786	250	2 302	552 291
2012	3 085	3 657	3 849	333	2 562	508 412
2013	2 874	3 443	3 925	152	2 240	468 335
2014	3 181	3 505	3 839	185	2 662	553 747
2015	3 033	3 920	3 614	211	3 129	528 828
2016	2 960	3 919	3 722	164	2 993	501 191
2017	2 575	2 728	3 089	93	2 121	279 979

1) Luotoista ja muista sitoumuksista

Lähde: Finanssivalvonta

## Pankkien markkinaosuudet 31.12.2017

	Lainat Suomeen (muille kuin rahalaitoksille)		Talletukset Suomesta (muilta kuin rahalaitoksilta)	
	milj. euroa	Markkinaosuus %	milj. euroa	Markkinaosuus %
OP Ryhmä	79 914	35,53 %	57 232	37,00 %
Nordea	59 469	26,44 %	40 261	26,03 %
Kuntarahoitus	21 651	9,63 %	0	0,00 %
Danske Bank	21 476	9,55 %	22 139	14,31 %
Handelsbanken	12 823	5,70 %	3 940	2,55 %
Säästöpankkiryhmä	7 737	3,44 %	6 106	3,95 %
Aktia Pankki	5 798	2,58 %	4 108	2,66 %
S-Pankki	3 721	1,65 %	5 002	3,23 %
POP Pankki -ryhmä	3 319	1,48 %	3 522	2,28 %
Ålandsbanken	2 576	1,15 %	2 135	1,38 %
Hypo-konserni	2 205	0,98 %	1 511	0,98 %
Oma Säästöpankki	2 136	0,95 %	1 639	1,06 %
Muut	2 070	0,92 %	7 094	4,59 %
<b>Rahalaitokset yhteensä</b>	<b>224 895</b>	<b>100,00 %</b>	<b>154 689</b>	<b>100,00 %</b>

**OP Ryhmä:** OP Yrityspankki Oyj, OP-Korttiyhtiö Oyj, OP-Asuntoluottopankki Oyj, OP Asiakaspalvelut Oy ja Yhteenliittymäosuuspankit

**Nordea:** Nordea Bank AB (publ), Suomen sivuliike, Nordea Kiinnitysluottopankki Oyj ja Nordea Rahoitus Suomi Oy

**Danske Bank:** Danske Bank Oyj ja Danske Bank A/S, Suomen sivuliike ja Danske Kiinnitysluottopankki

**Handelsbanken:** Svenska Handelsbanken AB (publ), filiaalverksamheten i Finland, Handelsbanken Finans Abp, Handelsbanken Finans Aktiebolag (publ), filiaalverksamheten i Finland ja Stadshypotek AB(publ), filiaalverksamheten i Finland

**Säästöpankkiryhmä:** Säästöpankit, Säästöpankkien Keskuspankki Suomi Oyj ja Sp-Kiinnitysluottopankki Oyj

**POP Pankki -ryhmä:** POP Pankit ja Bonum Pankki Oy

**Hypo-konserni:** Suomen Hypoteekkiyhdistys ja Suomen Asuntohypopankki Oy

**Muut:** Sisältää Suomessa toimivat muut luottolaitokset kuin edellä mainitut

Lähde: Suomen Pankki

## Suurimmat vakuutusyhtiöt/konsernit/ryhmät Suomessa 31.12.2017

Työeläkevakuutus	Maksutulo, milj. €	Henkilöstö keskimäärin	Markkinaosuus, ensivakuutus
Keskinäinen Työeläkevakuutusyhtiö Varma	4 867	524	34,6 %
Keskinäinen Eläkevakuutusyhtiö Ilmarinen	4 312	543	30,7 %
Keskinäinen Työeläkevakuutusyhtiö Elo	3 511	462	25,0 %
Keskinäinen Eläkevakuutusyhtiö Etera	794	237	5,7 %

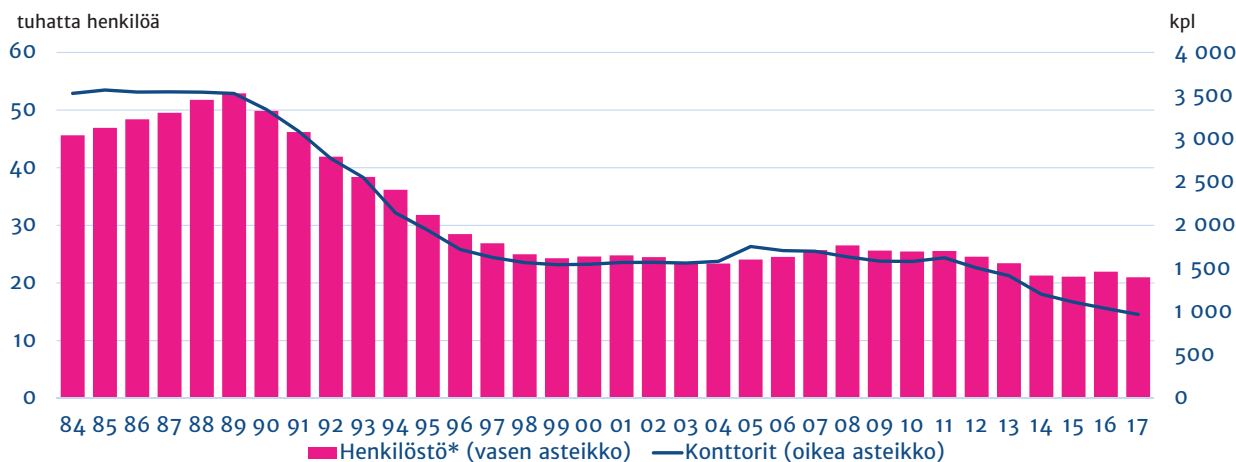
Henki- ja vahinkovakuutus	Maksutulo, milj. €	Henkilöstö keskimäärin	Markkinaosuus, ensivakuutus
OP Ryhmä	2 374	1 354	27,6 %
Sampo-konserni	1 960	1 884	22,8 %
LähiTapiola-ryhmä	1 611	2 066	18,8 %
Nordea Henkivakuutus Suomi Oy	1 377	127	16,0 %

## Vakuutusyhtiöiden sijoitukset käyvin arvoin 31.12.2017 miljardia euroa

	Työeläkeyhtiöt	Henkiyhtiöt	Vahinkoyhtiöt	Yhteensä	Rakennesuus,%
Osakkeet ja osuudet	75,3	6,7	7,0	88,9	59,7
Rahoitusmarkkinavälineet	24,1	11,7	7,1	43,0	28,8
Kiinteistösijoitukset	10,3	1,4	1,1	12,8	8,6
Lainat	3,2	0,6	0,3	4,0	2,7
Muut sijoitukset	0,1	0,2	0,0	0,3	0,2
Yhteensä	113,0	20,7	15,4	149,1	100,0

Lähde: FA / yhtiöiden tilinpäätökset

## Pankkien henkilöstö ja konttorit



Lähde: Tilastokeskus, EKP ja Finanssiala ry (vuodesta 2016 alkaen lähde EKP)