

Finanssialan vuositilasto 2018

Kotimaisen pankkisektorin tunnusluvut

	Kannattavuus		Tehokkuus	Vakava- raisuus
	ROA, %	ROE, %	kulut/ tuotot, %	%
2011	0,4	7,6	59,7	14,2
2012	0,4	8,5	57,1	17,0
2013	0,4	8,1	62,1	16,0
2014	0,4	8,5	52,5	17,6
2015	0,4	9,4	49,9	23,6
2016	0,5	8,3	52,5	24,6
2017	0,4	6,7	55,2	23,4
2018	0,8	8,5	53,5	20,9

Lähde: Finanssivalvonta

Rahoitus ja sijoittaminen

	31.12.2018	12 kk:n muutos
	mrd. €	%
• Rahalaitosten lainat ¹⁾		
yleisölle	236,7	4,8
kotitaloudet	130,7	2,2
josta asuntolainat	97,9	1,7
yritykset	85,3	8,1
rahoitus- ja vakuutuslaitok- sille (pl. rahalaitokset)	5,8	3,4
julkisyhteisöille	14,8	9,9
• Rahalaitosten talletukset ¹⁾		
yleisöltä	162,3	3,5
kotitaloudet	92,8	5,6
yritykset	37,2	3,4
rahoitus- ja vakuutuslaitos- ten (pl. rahalaitokset)	15,6	12,4
julkisyhteisöiden	16,6	-12,7
• Kotitalouden rahoitusvarat yhteensä	292,8	0,1
talletukset	90,7	5,3
noteeratut osakkeet	33,0	-14,3
muut osakkeet ja osuudet	83,1	6,4
vakuutussaatavat	60,5	-3,7
rahasto-osuudet	23,0	-5,3
rahamarkkinainstrumentit ja jvk-lainat	2,5	-10,7
• Kotimaisten sijoitusrahastojen kokonaispääoma	110,1	-5,2
osakerahastot	39,9	-9,3
pitkän koron rahastot	29,3	-7,3
yhdistelmärahastot	21,9	-2,7
lyhyen koron rahastot	14,0	-1,4
vaihtoehtoiset rahastot	5,0	25,0
- josta hedgerahastot	0,8	0,0

1) Euromääräiset euroalue.

Lähteet: Tilastokeskus, Suomen Pankki, Suomen Sijoitustutkimus

Rahastoyhtiöiden markkinaosuudet 31.12.2018

	Rahasto- pääoma, milj. €	Markkina- osuus
Nordea Funds Oy	44 105	40,1 %
OP-Rahastoyhtiö Oy	22 507	20,5 %
Danske Invest Rahastoyhtiö Oy	9 575	8,7 %
Evli-Rahastoyhtiö Oy	7 844	7,1 %
FIM Varainhoito Oy	5 662	5,1 %
Aktia Rahastoyhtiö Oy	4 460	4,1 %
SEB Investment Management AB	2 793	2,5 %
Ålandsbanken Rahastoyhtiö	2 503	2,3 %
eQ Rahastoyhtiö Oy	2 484	2,3 %
Sp-Rahastoyhtiö Oy	2 243	2,0 %

Lähde: Suomen Sijoitustutkimus, Rahastoraportti

Kotimaisen pankkisektorin tulokset miljoonaa euroa

	Korkokate	Muut tuotot	Kulut yht.	Arvonalentu- mistappiot ¹⁾	Liikevoitto	Tase
2012	3 085	3 657	3 849	333	2 562	508 412
2013	2 874	3 443	3 925	152	2 240	468 335
2014	3 181	3 505	3 839	185	2 662	553 747
2015	3 033	3 920	3 614	211	3 129	528 828
2016	2 960	3 919	3 722	164	2 993	501 191
2017	2 575	2 728	3 089	93	2 121	279 979
2018	6 276	6 813	7 434	240	5 415	778 040

1) Luotoista ja muista sitoumuksista

Lähde: Finanssivalvonta

Pankkien markkinaosuudet 31.12.2018

	Lainat Suomeen (muille kuin rahalaitoksille)		Talletukset Suomesta (muilta kuin rahalaitoksilta)	
	milj. euroa	Markkinaosuus	milj. euroa	Markkinaosuus
OP Ryhmä	83 857	35,5 %	60 701	38,4 %
Nordea	60 890	25,8 %	42 850	27,1 %
Kuntarahoitus	22 394	9,5 %	19 260	12,2 %
Danske Bank	22 968	9,7 %	0	0,0 %
Handelsbanken	13 507	5,7 %	4 510	2,9 %
Säästöpankkiryhmä	8 472	3,6 %	6 499	4,1 %
Aktia Pankki	6 055	2,6 %	4 065	2,6 %
S-Pankki	4 182	1,8 %	5 818	3,7 %
POP Pankki -ryhmä	3 470	1,5 %	3 628	2,3 %
Ålandsbanken	2 614	1,1 %	2 172	1,4 %
Hypo-konserni	2 579	1,1 %	1 685	1,1 %
Oma Säästöpankki	2 521	1,1 %	1 758	1,1 %
Muut	2 473	1,0 %	5 115	3,2 %
Rahalaitokset yhteensä	235 981	100,0 %	158 060	100,0 %

OP Ryhmä: OP Yrityspankki Oyj, OP-Korttiyhtiö Oyj, OP-Asuntoluottopankki Oyj, OP Asiakaspalvelut Oy ja Yhteenliittymäosuuspankit

Nordea: Nordea Bank AB, Nordea Kiinnitysluottopankki Oyj ja Nordea Rahoitus Suomi Oy

Danske Bank: Danske Bank A/S, Suomen sivuliike ja Danske Kiinnitysluottopankki

Handelsbanken: Svenska Handelsbanken AB (publ), filiaalverksamheten i Finland, Handelsbanken Finans Abp, Handelsbanken Finans Aktiebolag (publ), filiaalverksamheten i Finland ja Stadshypotek AB(publ), filiaalverksamheten i Finland

Säästöpankkiryhmä: Säästöpankit, Säästöpankkien Keskuspankki Suomi Oyj ja Sp-Kiinnitysluottopankki Oyj

POP Pankki -ryhmä: POP Pankit ja Bonum Pankki Oy

Hypo-konserni: Suomen Hypoteekkiyhdistys ja Suomen Asuntohypopankki Oy

Muut: Sisältää Suomessa toimivat muut luottolaitokset kuin edellä mainitut

Lähde: Suomen Pankki

Suurimmat vakuutusyhtiöt/konsernit/ryhmät Suomessa 31.12.2018

Työeläkevakuutus	Maksutulo, milj. €	Henkilöstö keskimäärin	Markkinaosuus, ensivakuutus
Keskinäinen Eläkevakuutusyhtiö Ilmarinen	5 410	685	36,7 %
Keskinäinen Työeläkevakuutusyhtiö Varma	5 118	532	34,7 %
Keskinäinen Työeläkevakuutusyhtiö Elo	3 640	466	24,7 %

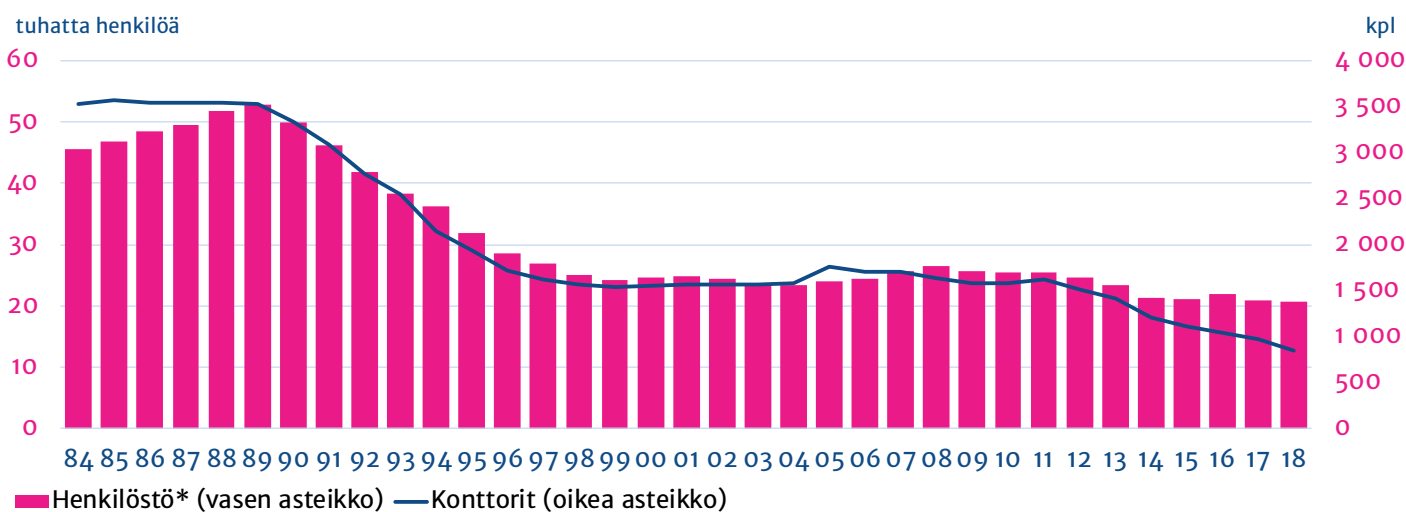
Henki- ja vahinkovakuutus	Maksutulo, milj. €	Henkilöstö keskimäärin	Markkinaosuus, ensivakuutus
OP Ryhmä	2 591	1 553	30,0 %
Sampo-konserni	2 049	1 899	23,7 %
LähiTapiola-ryhmä	1 582	2 030	18,3 %
Nordea Henkivakuutus Suomi Oy	1 106	160	12,8 %

Vakuutusyhtiöiden sijoitukset käyvin arvoin 31.12.2018 miljardia euroa

	Työeläkeyhtiöt	Henkiyhtiöt	Vahinkoyhtiöt	Yhteensä	Rakenneosuus
Osakkeet ja osuudet	74,3	6,2	7,0	87,5	59,7 %
Rahoitusmarkkinavälineet	22,9	11,6	6,9	41,3	28,2 %
Kiinteistösijoitukset	10,6	1,4	1,1	13,1	9,0 %
Muut lainasaamiset	3,5	0,5	0,3	4,3	3,0 %
Muut sijoitukset	0,1	0,2	0,0	0,3	0,2 %
Yhteensä	111,4	19,8	15,3	146,6	100,0 %

Lähde: FA / yhtiöiden tilinpäätökset

Pankkien henkilöstö ja konttorit



Lähde: Tilastokeskus, Finanssiala (FA), Suomen Pankki ja Finanssivalvonta (Fiva)