

VARAUDU TULVAAN

Tulvat jaetaan vesistötulviin, merivesitulviin ja hulevesitulviin. Tulvaan voit varautua hankkimalla tarpeelliset välineet omaisuuden suojaamiseksi vedeltä. Tulvan noustessa suojaa kiinteistö, siirrä omaisuus tulvaveden ulottumattomiin ja pysy korkealla rakennuksessa tai maastossa.

VAIKUTA ENNALTA

Selvitä

- ⊙ omaisuutesi kohdistuvat tulvariskit.
- ⊙ kotivakuutuksen kattavuus ja vakuutusehdot.
- ⊙ miten tulva on alueella ennen käyttäytyneet tai miten sen oletetaan tulvatilanteessa olevan. Apuna voit käyttää tulvakarttoja.
- ⊙ miten katkaiset sähkövirran rakennuksesta.
- ⊙ missä viemärin sulkuventtiili on.
- ⊙ vaaravyöhykkeessä olevat sähkölaitteet ja niiden suojaamismahdollisuudet.
- ⊙ vesi- ja maakaasulinjan sulku.

Suunnittele

- ⊙ Tee lista asioista, joita haluat ottaa mukaan, jos joudut väliaikaisesti muuttamaan pois kotoa.
- ⊙ Vähintään kolmen asunnon kiinteistöiltä edellytetään pelastussuunnitelmaa.

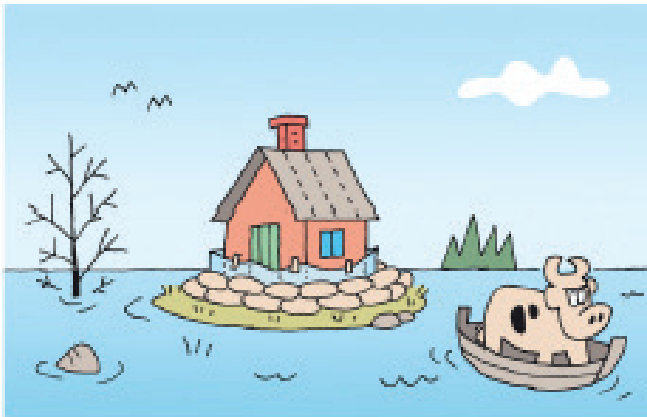
Hanki varastoon

- ⊙ hiekkaa, säkkejä, muovia ja muuta rakennusmateriaalia penkereen rakentamiseksi tai talon seinän alaosan suojaamiseksi muovilla.
- ⊙ muovia kellarin lattiakaivon päälle ja sen päälle paino.
- ⊙ tarvittaessa uppopumppu.
- ⊙ hätätilanteiden varalle kotivara useaksi päiväksi.

VAHINGOJEN KORVAAMINEN

Vuoden 2014 alusta alkaen vesistötulvista aiheutuvia rakennus- ja irtaimistovahinkoja ei ole korvattu enää valtion varoista vaan vahinkovakuutuksista muiden omaisuusvahinkojen tapaan. Tulvavahinkoja korvataan tulvaturvan kattavasta kotivakuutuksesta.

Tarkista vakuutuksesi kattavuus.



TORJU VAHINGOT

- ⊙ Siirrä auto paikkaan, johon tulvavesi ei ylety.
- ⊙ Nosta vedeltä suojaan tulvarajan yläpuolelle arvokas omaisuutesi ja haitalliset aineet.
- ⊙ Siirrä korkealle tai kiinnitä kaikki irralliset esineet, jotka saattavat kulkeutua tulvaveden mukana.
- ⊙ Varmista, että kellarin ilmaventtiilit ovat kiinni.
- ⊙ Varmista, että sadevesijärjestelmät toimivat eivätkä ole tukkeutuneet.
- ⊙ Eristä silikonilla, ilmastointiteipillä tai laudoilla kellarin ikkunat, ilmastointikanavat ja ovet joita ei käytetä.
- ⊙ Suojaa pohjakerroksen lattiakaivot muovilla ja hiekkasäkillä tai muulla sopivalla painolla.
- ⊙ Sulje viemärin sulkuventtiili.
- ⊙ Rakenna tilapäinen suojapenger talosi ympärille.
- ⊙ Ympäröi talon alaosa muovilla ja pidä suoja- penkereen sisäpuoli kuivana uppopumpulla.

LUMEN SULAESSA

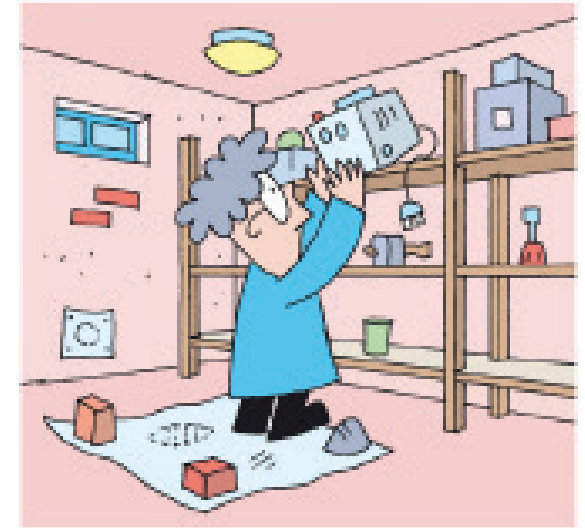
- ⊙ Aukaise hyvissä ajoin pintavesien kulkureitit, esimerkiksi ojat, kourut ja siltarummut.
- ⊙ Poista sadevesiviemärikaivojen päältä lumi ja jää.
- ⊙ Varmista, että sadevesiviemäri vetää.
- ⊙ Siirrä lunta pois riskialueelta.

TULVAN NOUSTESSA

- ⊙ Lataa matkapuhelimet.
- ⊙ Varaa juomavettä vesijohtoveden saastumisen varalta.
- ⊙ Tarkista taskulampun paristot.
- ⊙ Kartoita riskiryhmiin kuuluvat henkilöt ja varmista, että he saavat häiriön sattuessa apua.
- ⊙ Tarkista eläinten turvallisuus.
- ⊙ Varmista poistumisreitti tulva-alueelta ja varaa tarvittaessa vene poistumista varten.
- ⊙ Seuraa tiedotusvälineistä tulvatiedotusta.
- ⊙ Vältä tulvaveden koskettamista. Älä anna lasten leikkiä tulvavedessä.

NÄIN TOIMIT TULVAN AIKANA

- ⊙ Pysy korkealla rakennuksessa tai maastossa, poissa tulvivasta vedestä. Tulvavesi voi sisältää myös jätevettä.
- ⊙ Kuuntele tiedotuksia, hälytyksiä ja ohjeita (radiosta, kaiutinautosta, yleinen hälytysmerkki jne.) ja toimi niiden mukaan.
- ⊙ Siirry turvaan tulvaherkältä alueelta.
- ⊙ Jos et pääse omin avuin turvaan ja jos tulva uhkaa ihmisiä tai omaisuutta, soita hätänumeroon 112.
- ⊙ Ota vaarassa olevat sähkölaitteet pois toiminnasta tai suojaa ne.
- ⊙ Älä aja veden peittämää tietä.
- ⊙ Jos auto sammuu, jätä auto ja hakeudu korkeampaan maastoon.
- ⊙ Varo teissä olevia syöpymiä, tulvan kuljettaa irtainta materiaalia ja siltoja.
- ⊙ Vältä kävelemistä tulvavedessä. Jo 15 cm syvä virtaava vesi voi kaataa ihmisen.
- ⊙ Älä käytä hissiä.
- ⊙ Katkaise tarvittaessa sähkö pääkytkimestä.
- ⊙ Varaudu evakuointiin.



TULVAVAHINGON TAPAHDUTTUA

- ⊙ Tarkista rakennusten vauriot.
- ⊙ Heitä pois elintarvikkeet, jotka ovat joutuneet kosketuksiin tulvaveden kanssa.
- ⊙ Vaurioituneiden tilojen kosteus on pyrittävä saamaan normaaliksi mahdollisimman nopeasti.
- ⊙ Tee vahinkoilmoitus vakuutusyhtiöosi internetissä tai puhelimitse. Vakuutusyhtiöiden kotisivuilta löytyvät ohjeet, miten tulee toimia vahinkotilanteissa.