

Finanssialan vuositilasto 2019

Kotimaisen pankkisektorin tunnusluvut

	Kannattavuus		Tehokkuus	Vakava- raisuus
	ROA, %	ROE, %	kulut/ tuotot, %	%
2012	0,4	8,5	57,1	17,0
2013	0,4	8,1	62,1	16,0
2014	0,4	8,5	52,5	17,6
2015	0,4	9,4	49,9	23,6
2016	0,5	8,1	52,5	24,6
2017	0,6	8,3	55,2	23,4
2018	0,5	8,5	53,5	20,9
2019	0,3	5,2	58,5	21,3

Lähde: Finanssivalvonta

Rahastoyhtiöiden markkinaosuudet 31.12.2019

	Rahasto- pääoma, milj. €	Markkina- osuus
Nordea Funds Oy	48 785	39,1 %
OP-Rahastoyhtiö Oy	25 450	20,4 %
Danske Invest Rahastoyhtiö Oy	10 777	8,6 %
Evli-Rahastoyhtiö Oy	9 560	7,7 %
FIM Varainhoito Oy	6 804	5,5 %
Aktia Rahastoyhtiö Oy	5 059	4,1 %
eQ Rahastoyhtiö Oy	3 276	2,6 %
Sp-Rahastoyhtiö Oy	3 202	2,6 %
Ålandsbanken Rahastoyhtiö	3 010	2,4 %
Seligson & Co Rahastoyhtiö Oyj	2 123	1,7 %

Lähde: Suomen Sijoitustutkimus, Rahastoraportti

Rahoitus ja sijoittaminen

	31.12.2019 mrd. €	12 kk:n muutos %
• Rahalaitosten lainat ¹⁾ yleisölle	248,5	5,3
kotitaloudet	134,4	3,0
josta asuntolainat	100,3	2,7
yritykset	91,0	7,3
rahoitus- ja vakuutuslaitok- sille (pl. rahalaitokset)	6,4	8,6
julkisyhteisöille	16,7	12,8
• Rahalaitosten talletukset ¹⁾ yleisöltä	169,1	4,5
kotitaloudet	98,9	6,6
yritykset	39,1	5,0
rahoitus- ja vakuutuslaitos- ten (pl. rahalaitokset)	16,1	7,2
julkisyhteisöiden	15,0	-11,5
• Kotitalouden rahoitusvarat yhteensä	322,7	9,5
talletukset	96,3	6,2
noteeratut osakkeet	35,7	18,2
muut osakkeet ja osuudet	86,2	6,7
vakuutussaatavat	61,4	10,9
rahasto-osuudet	25,5	21,7
rahamarkkinainstrumentit ja jvk-lainat	1,5	-12,5
• Kotimaisten sijoitusrahastojen kokonaispääoma	124,7	13,3
osakerahastot	45,5	14,0
pitkän koron rahastot	32,0	9,2
yhdistelmärahastot	25,6	16,9
lyhyen koron rahastot	15,1	7,9
vaihtoehtoiset rahastot	6,6	32,0
- josta hedgerahastot	0,8	0,0

1) Euromääräiset euroalue.

Lähteet: Tilastokeskus, Suomen Pankki, Suomen Sijoitustutkimus

Kotimaisen pankkisektorin tulokset miljoonaa euroa

	Korkokate	Muut tuotot	Kulut yht.	Arvonlentu- mistappiot ¹⁾	Liikevoitto	Tase
2013	2 874	3 443	3 925	152	2 240	468 335
2014	3 181	3 505	3 839	185	2 662	553 747
2015	3 033	3 920	3 614	211	3 129	528 828
2016	2 960	3 919	3 722	164	2 993	501 191
2017	2 575	2 728	3 089	93	2 121	279 979
2018	6 276	6 813	7 434	240	5 415	778 040
2019	6 486	6 456	8 862	636	3 444	792 622

1) Luotoista ja muista sitoumuksista

Lähde: Finanssivalvonta

Pankkien markkinaosuudet 31.12.2019

	Lainat Suomeen (muille kuin rahalaitoksille)		Talletukset Suomesta (muilta kuin rahalaitoksilta)	
	milj. euroa	Markkinaosuus	milj. euroa	Markkinaosuus
OP Ryhmä	87 968	35,5 %	64 631	39,2 %
Nordea	62 794	25,4 %	45 040	27,3 %
Danske Bank	23 525	9,5 %	18 895	11,5 %
Kuntarahoitus	24 798	10,0 %	0	0,0 %
Handelsbanken	13 927	5,6 %	4 624	2,8 %
Säästöpankkiryhmä	8 890	3,6 %	6 696	4,1 %
Aktia Bank	6 390	2,6 %	4 194	2,5 %
S-Pankki	4 776	1,9 %	5 979	3,6 %
POP Pankki -ryhmä	3 631	1,5 %	3 713	2,3 %
Ålandsbanken	2 627	1,1 %	2 226	1,4 %
Hypo-konserni	2 576	1,0 %	1 602	1,0 %
Oma Säästöpankki	2 945	1,2 %	2 002	1,2 %
Muut	2 811	1,1 %	5 182	3,1 %
Rahalaitokset yhteensä	247 658	100,0 %	164 783	100,0 %

OP Ryhmä: OP Yrityspankki Oyj, OP-Korttityhtiö Oyj, OP-Asuntoluottopankki Oyj ja Yhteenliittymäosuuspankki

Nordea: Nordea Bank AB, Nordea Kiinnitysluottopankki Oyj ja Nordea Rahoitus Suomi Oy

Danske Bank: Danske Bank A/S, Suomen sivuliike ja Danske Kiinnitysluottopankki

Handelsbanken: Svenska Handelsbanken AB (publ), filiaalverksamheten i Finland, Handelsbanken Finans Abp, Handelsbanken Finans Aktiebolag (publ), filiaalverksamheten i Finland ja Stadshypotek AB(publ), filiaalverksamheten i Finland

Säästöpankkiryhmä: Säästöpankit, Säästöpankkien Keskuspankki Suomi Oyj ja Sp-Kiinnitysluottopankki Oyj

POP Pankki -ryhmä: POP Pankit ja Bonum Pankki Oy

Hypo-konserni: Suomen Hypoteekkiyhdistys ja Suomen Asuntohypopankki Oy

Muut: Sisältää Suomessa toimivat muut luottolaitokset kuin edellä mainitut

Lähde: Suomen Pankki

Suurimmat vakuutusyhtiöt/konsernit/ryhmät Suomessa 31.12.2019

Työeläkevakuutus	Maksutulo, milj. €	Henkilöstö keskimäärin	Markkinaosuus, ensivakuutus
Keskinäinen Eläkevakuutusyhtiö Ilmarinen	5 758	651	36,9 %
Keskinäinen Työeläkevakuutusyhtiö Varma	5 287	537	33,9 %
Keskinäinen Työeläkevakuutusyhtiö Elo	3 968	487	25,4 %

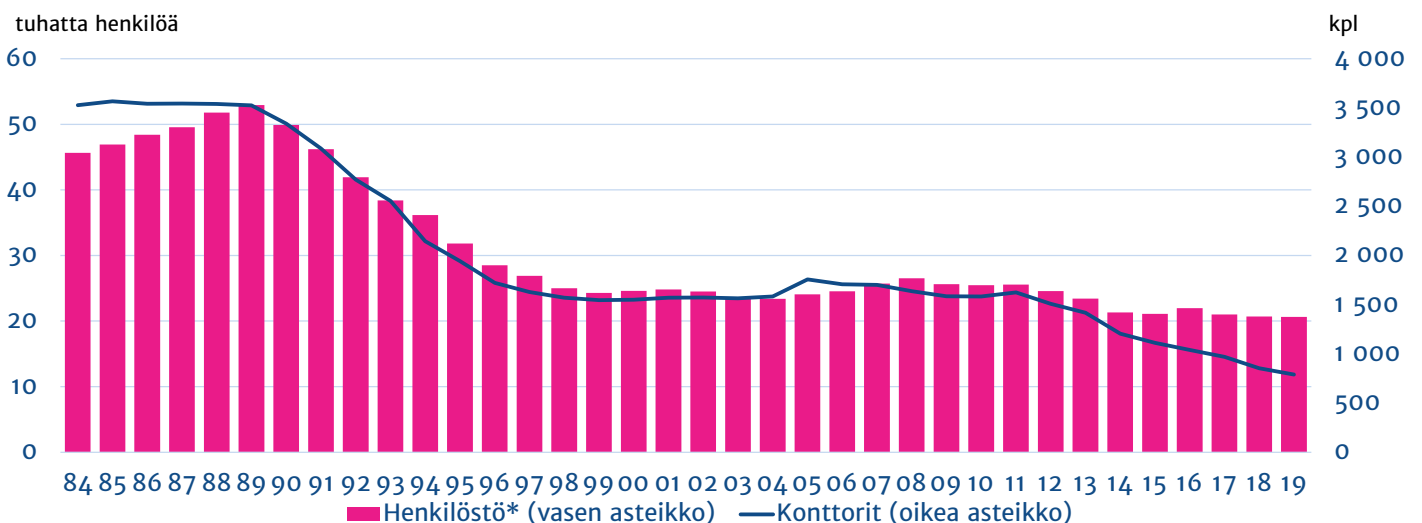
Henki- ja vahinkovakuutus	Maksutulo, milj. €	Henkilöstö keskimäärin	Markkinaosuus, ensivakuutus
Sampo-konserni	2 534	1 914	24,6 %
OP Ryhmä	2 499	1 788	24,3 %
Nordea	2 070	167	20,1 %
LähiTapiola-ryhmä	1 772	2 068	17,2 %

Vakuutusyhtiöiden sijoitukset käyvin arvoin 31.12.2019 miljardia euroa

	Työeläkeyhtiöt	Henkiyhtiöt	Vahinkoyhtiöt	Yhteensä	Rakenneosuus
Osakkeet ja osuudet	88,1	6,3	7,4	101,8	63,7 %
Rahoitusmarkkinavälineet	21,2	11,2	6,8	39,1	24,5 %
Kiinteistösijoitukset	11,4	1,2	1,1	13,8	8,6 %
Muut lainasaamiset	4,0	0,6	0,3	4,9	3,0 %
Muut sijoitukset	0,1	0,2	0,0	0,3	0,2 %
Yhteensä	124,8	19,4	15,6	159,8	100,0 %

Lähde: FA / yhtiöiden tilinpäätökset

Pankkien henkilöstö ja konttorit



Lähde: Tilastokeskus, Finanssiala (FA), Suomen Pankki ja Finanssivalvonta (Fiva)