

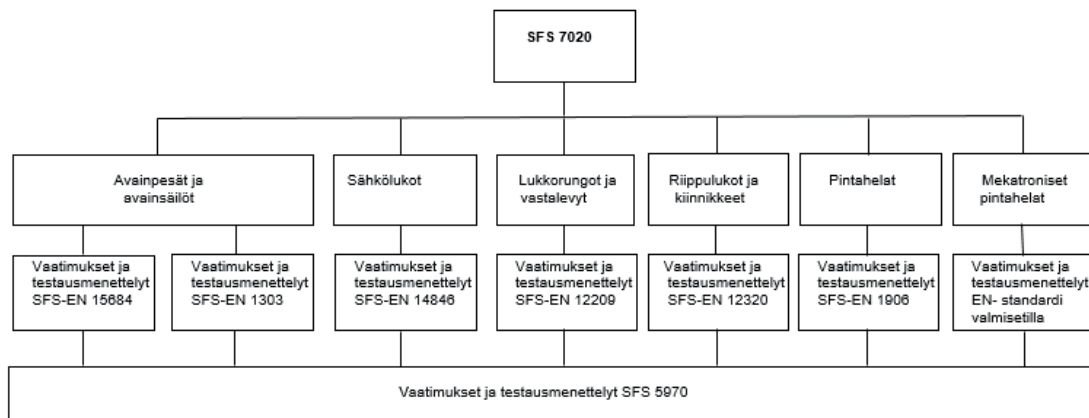
# LUKOT

## LUKOT ja RIIPPULUKOT

Lukot heloineen luetteloidaan vuoden 2012 alusta standardin SFS 7020 luokituksen mukaan ja standardin SFS 5970 mukaisen testauksen ja käytännön murtokokeen perusteella. Standardin mukaan tuotteet luokitellaan 4 eri luokkaan.

- Luokka 1: Käyttölukko
- Luokka 2: Vahvennettu käyttölukko
- Luokka 3: Varmuuslukko
- Luokka 4: Vahvennettu varmuuslukko (käyttökohteisiin, jossa murrenkestävyysvaatimus on erityisen korkea)

Standardit SFS 7020 ja SFS 5970 sisältävät turvallisuuteen liittyvät vaatimukset standardeista SFS-EN 12209, SFS-EN 1303, SFS-EN 1906, SFS-EN 12320, SFS-EN 14846 ja SFS-EN 15684 oheisen kaavion mukaan.



Kuva 1 Standardien välinen yhteys

Lukkoja on murtotestattu Suomessa n. 40 vuotta ja hyväksytyjen lukkojen listalle on siten kertynyt merkittävä määrä hyviä tuotteita.

**Vuoden 2016 alusta hyväksytyjen lukkojen listalle kelpuutetaan ainoastaan standardien SFS 7020 ja SFS 5970 mukaisesti luokitellut ja testatut lukot ja oheistuotteet.**

Historiasta ja lukkojen pitkästä käyttöiästä johtuen vanhan menettelyn mukaiset tuotelistat pidetään esillä toistaiseksi tämän luettelon lopussa. ”Vanhalle” listalle ei kuitenkaan lisätä, eikä poisteta yhtään tuotetta. ”Vanhalla” listalla olevat tuotteet eivät siis täytä nykyisin voimassa olevien standardien vaatimuksia.

Vanhan menettelyn mukaisia tuotteita on asennettuna hyvin paljon sekä yrityksiin että kotitalouksiin ja niiden hyväksyttävyyttä säilyy aina tuotteen käytöstä poistoon saakka.

Alan toimijoilla, kuten esimerkiksi lukkoliikkeillä on varastossa tuotteita, jotka on testattu vanhan menettelyn mukaan ja on perusteltua sallia niiden toimittaminen ja asentaminen kohtuullisen ajan menettelyn muutoksesta.

Uudiskohteisiin, joiden suunnittelu aloitetaan vuoden 2016 aikana tai sen jälkeen on toimitettava ainoastaan uuden menettelyn mukaan luokiteltuja ja testattuja tuotteita.

Lukitus koostuu komponenteista, kuten lukkorungosta, vastaraudasta, avainpesästä ja heloista. Tällä listalla luetteloidaan vain testatut ja hyväksytyt komponentit.

Yhteensopivuudella tarkoitetaan kokonaisuutta, jossa kaikki lukituksen osat ovat testattuja ja hyväksytyjä.

Tuotteiden yhteensopivuuden voi varmistaa valmistajalta tai maahantuojalta.

SFS 7020	Rakennushelat. Kiinteästi asennettavat lukot ja riippulukot. Murrenkestävyys. Luokitus
SFS 5970	Rakennushelat. Kiinteästi asennettavat lukot ja riippulukot. Murrenkestävyys. Vaatimukset ja testausmenetelmät
SFS-EN 12209	Building hardware. Locks and latches. Mechanically operated locks, latches and locking plates. Requirements and test methods
SFS-EN 1303	Building hardware. Cylinders for locks. Requirements and test methods
SFS-EN 1906	Building hardware. Lever handles and knob furniture. Requirements and test methods
SFS-EN 12320	Building hardware. Padlocks and padlock fittings. Requirements and test methods
SFS-EN 14846	Building hardware. Locks and latches. Electromechanically operated locks and striking plates. Requirements and test methods
SFS-EN 15684	Building hardware. Mechatronic cylinders. Requirements and test methods

Standardeja myy Suomen Standardisoimisliitto SFS ry. [www.sfs.fi](http://www.sfs.fi)

- 1 UMPIOVIEN LUKOT
- 2 PROFIILIOVEN LUKOT
- 3 AVAINSÄILÖT
- 4 AVAINPESÄT
- 5 YHTEYSTIEDOT

Vanhan menettelyn mukaisesti luetteloidut lukot, avainpesät ja helat on listattuna sivulta 8 alkaen.

## 1 UMPIOVEN LUKOT

### 1.1 Käyttölukot

Valmistaja tai maahantuoja/ <i>Manufacturer or importer</i>	Merkki ja malli/ <i>Mark and model</i>		Luokka/ <i>Grade</i>	Voimassa/ <i>Valid until</i>
Abloy	LC4190	Lukkorunko	1	31.12.2026
	LC4194		1	31.12.2026
	LC4195		1	31.12.2018
	EL593		1	31.12.2020
	EL596		1	31.12.2024
	EL596FL		1	31.12.2024
	EL596FU		1	31.12.2024
	LE184		1	31.12.2021
	LE185		1	31.12.2021
	LC190		Puolipainikehela	1
	LC194	1		31.12.2022
	LC195	1		31.12.2022
	LH130	1		31.12.2022
	Abloy	LP716	Vastalevy	1
LP711		1		31.12.2025
Rollock	Rollock Äylukko E111	Lukkorunko	1	31.12.2021
	Rollock Äylukko E112	Lukkorunko	1	31.12.2021
	Rollock Äylukko W111	Lukkorunko	1	31.12.2026
	Rollock Äylukko W112	Lukkorunko	1	31.12.2026
	Rollock Äylukko W211	Lukkorunko	1	31.12.2026
	Rollock Äylukko W212	Lukkorunko	1	31.12.2026
	ROL10280	Vastalevy	1	31.12.2026

### 1.2 Varmuuskukot

Valmistaja tai maahantuoja/ <i>Manufacturer or importer</i>	Merkki ja malli/ <i>Mark and model</i>		Luokka/ <i>Grade</i>	Voimassa/ <i>Valid until</i>
Abloy	EL655	Lukkorunko	3	31.12.2025
	EL578		3	31.12.2025
	4181		3	31.12.2021
	LC108		3	31.12.2024

Abloy	EA300	Vastalevy	3	31.12.2021
	EA342		3	31.12.2022
	LP711		3	31.12.2025
	LP781		3	31.12.2024
	LP782		3	31.12.2024
E-Avain System	E-A1		3	31.12.2025

## 2 PROFIILOVEN LUKOT

### 2.1 Käyttölukot

Valmistaja tai maahantuoja/ <i>Manufacturer or importer</i>	Merkki ja malli/ <i>Mark and model</i>		Luokka/ <i>Grade</i>	Voimassa/ <i>Valid until</i>
Abloy	EL593	Lukkorunko	1	31.12.2020
	EL490		1	31.12.2020
	EL495		1	31.12.2024
	EL495FL		1	31.12.2024
	EL495FU		1	31.12.2024
	LH1630	Puolipainike	1	31.12.2022
Abloy	LP711	Vastalevy	1	31.12.2025
	EA307		1	31.12.2022

### 2.2 Varmuuskukot

Valmistaja tai maahantuoja/ <i>Manufacturer or importer</i>	Merkki ja malli/ <i>Mark and model</i>		Luokka/ <i>Grade</i>	Voimassa/ <i>Valid until</i>
Abloy	EL655	Lukkorunko	3	31.12.2025
	EL578		3	31.12.2025
	LC306		3	31.12.2021
Abloy	EA300	Vastalevy	3	31.12.2021
	EA342			31.12.2022

## 3 AVAINSÄILÖT

Valmistaja tai maahantuoja/ <i>Manufacturer or importer</i>	Merkki ja malli/ <i>Mark and model</i>		Luokka/ <i>Grade</i>	Voimassa/ <i>Valid until</i>
Abloy Oy	KD201/X		3	31.12.2022
	KD202/X		3	31.12.2022
	KD205		3	31.12.2022
	KD207		3	31.12.2022
	KD209		3	31.12.2022
	KD210		3	31.12.2022
	KD223		3	31.12.2022
	KD224		3	31.12.2022

	CY190T	Avainpesä	3	31.12.2022
	CY190Z	Avainpesä	3	31.12.2022
	CY509T	Avainpesä	3	31.12.2022
	CY509Z	Avainpesä	3	31.12.2022
	CYL190T	Avainpesä	3	31.12.2022
	CYL509T	Avainpesä	3	31.12.2022
iLOQ Oy	F10S.1	Avainpesä	3	31.12.2024
	F10S.2	Avainpesä	3	31.12.2024
	F50S.110.HZ	Avainpesä	3	31.12.2023
	F50S.111.HZ	Avainpesä	3	31.12.2023
	F50S.120.HZ	Avainpesä	3	31.12.2023
	F50S.121.HZ	Avainpesä	3	31.12.2023
	F5S.1	Avainpesä	3	31.12.2024
	F5S.2	Avainpesä	3	31.12.2024
	F50S.411HZ	Avainpesä	3	31.12.2026
	F50S.421HZ	Avainpesä	3	31.12.2026
	F50S.511HZ	Avainpesä	3	31.12.2026
	F50S.521HZ	Avainpesä	3	31.12.2026

#### 4 AVAINPESÄT

<b>Valmistaja tai maahantuoja/ Manufacturer or importer</b>	<b>Merkki ja malli/ Mark and model</b>		<b>Luokka/ Grade</b>	<b>Voimassa/ Valid until</b>
Abloy Oy	CY001J	Käyttölukko	1	31.12.2026
Abloy Oy	CY001Z/T	Käyttölukko	1	31.12.2022
Abloy Oy	CY002J	Käyttölukko	1	31.12.2026
Abloy Oy	CY002Z/T	Käyttölukko	1	31.12.2022
Abloy Oy	CY016J	Käyttölukko	1	31.12.2026
Abloy Oy	CY016Z/T	Käyttölukko	1	31.12.2022
Abloy Oy	CY021J	Käyttölukko	1	31.12.2026
Abloy Oy	CY021Z/T	Käyttölukko	1	31.12.2022
Abloy Oy	CY037J	Käyttölukko	1	31.12.2026
Abloy Oy	CY037Z/T	Käyttölukko	1	31.12.2022
Abloy Oy	CY052J	Käyttölukko	1	31.12.2026
Abloy Oy	CY052Z/T	Käyttölukko	1	31.12.2022
Abloy Oy	CY060J	Varmuuslukko	3	31.12.2026
Abloy Oy	CY060Z/T	Varmuuslukko	3	31.12.2022
Abloy Oy	CY061J	Varmuuslukko	3	31.12.2026

Abloy Oy	CY061Z/T	Varmuuslukko	3	31.12.2022
Abloy Oy	CY062J	Varmuuslukko	3	31.12.2026
Abloy Oy	CY062Z/T	Varmuuslukko	3	31.12.2022
Abloy Oy	CY063J	Varmuuslukko	3	31.12.2026
Abloy Oy	CY063Z/T	Varmuuslukko	3	31.12.2022
Abloy Oy	CY064J	Varmuuslukko	3	31.12.2026
Abloy Oy	CY064Z/T	Varmuuslukko	3	31.12.2022
Abloy Oy	CY065J	Varmuuslukko	3	31.12.2026
Abloy Oy	CY065Z/T	Varmuuslukko	3	31.12.2022
Abloy Oy	CY066J	Käyttölukko	1	31.12.2026
Abloy Oy	CY066Z/T	Käyttölukko	1	31.12.2022
Abloy Oy	CY069J	Käyttölukko	1	31.12.2026
Abloy Oy	CY069Z/T	Käyttölukko	1	31.12.2022
Abloy Oy	CY070J	Käyttölukko	1	31.12.2026
Abloy Oy	CY070Z/T	Käyttölukko	1	31.12.2022
Abloy Oy	CY071J	Käyttölukko	1	31.12.2026
Abloy Oy	CY071Z/T	Käyttölukko	1	31.12.2022
Abloy Oy	CY077Z/T	Käyttölukko	1	31.12.2022
Abloy Oy	CY080Z/T	Käyttölukko	1	31.12.2022
Abloy Oy	CY160J	Varmuuslukko	3	31.12.2026
Abloy Oy	CY160T/Z	Varmuuslukko	3	31.12.2024
Abloy Oy	CY161J	Varmuuslukko	3	31.12.2026
Abloy Oy	CY162J	Varmuuslukko	3	31.12.2026
Abloy Oy	CY190T	Varmuuslukko	3	31.12.2022
Abloy Oy	CY190Z	Varmuuslukko	3	31.12.2022
Abloy Oy	CY509T	Varmuuslukko	3	31.12.2022
Abloy Oy	CY509Z	Varmuuslukko	3	31.12.2022
Abloy Oy	CYE001	Käyttölukko	1	31.12.2023
Abloy Oy	CYE002	Käyttölukko	1	31.12.2023

Abloy Oy	CYE016	Käyttölukko	1	31.12.2023
Abloy Oy	CYE021	Käyttölukko	1	31.12.2023
Abloy Oy	CYE037	Käyttölukko	1	31.12.2023
Abloy Oy	CYE052	Käyttölukko	1	31.12.2023
Abloy Oy	CYE060	Varmuuslukko	3	31.12.2023
Abloy Oy	CYE061	Varmuuslukko	3	31.12.2023
Abloy Oy	CYE062	Varmuuslukko	3	31.12.2023
Abloy Oy	CYE063	Varmuuslukko	3	31.12.2023
Abloy Oy	CYE064	Varmuuslukko	3	31.12.2023
Abloy Oy	CYE065	Varmuuslukko	3	31.12.2023
Abloy Oy	CYE066	Käyttölukko	1	31.12.2023
Abloy Oy	CYE077	Käyttölukko	1	31.12.2023
Abloy Oy	CYE080	Käyttölukko	1	31.12.2023
Abloy Oy	CYE160	Varmuuslukko	3	31.12.2024
Abloy Oy	CYL001T	Käyttölukko	1	31.12.2022
Abloy Oy	CYL002T	Käyttölukko	1	31.12.2022
Abloy Oy	CYL016T	Käyttölukko	1	31.12.2022
Abloy Oy	CYL021T	Käyttölukko	1	31.12.2022
Abloy Oy	CYL037T	Käyttölukko	1	31.12.2022
Abloy Oy	CYL052T	Käyttölukko	1	31.12.2022
Abloy Oy	CYL060T	Varmuuslukko	3	31.12.2022
Abloy Oy	CYL061T	Varmuuslukko	3	31.12.2022
Abloy Oy	CYL062T	Varmuuslukko	3	31.12.2022
Abloy Oy	CYL063T	Varmuuslukko	3	31.12.2022
Abloy Oy	CYL064T	Varmuuslukko	3	31.12.2022
Abloy Oy	CYL065T	Varmuuslukko	3	31.12.2022
Abloy Oy	CYL066T	Käyttölukko	1	31.12.2022
Abloy Oy	CYL069T	Käyttölukko	1	31.12.2022
Abloy Oy	CYL070T	Käyttölukko	1	31.12.2022



Abloy Oy	CYL071T	Käyttölukko	1	31.12.2022
Abloy Oy	CYL077T	Käyttölukko	1	31.12.2022
Abloy Oy	CYL080T	Käyttölukko	1	31.12.2022
Abloy Oy	CYL160T	Varmuuslukko	3	31.12.2024
Abloy Oy	CYL190T	Varmuuslukko	3	31.12.2022
Abloy Oy	CYL509T	Varmuuslukko	3	31.12.2022
Abloy Oy	IQ101N	Käyttölukko	1	31.12.2017
Abloy Oy	IQ102N	Käyttölukko	1	31.12.2017
Abloy Oy	IQ103N	Varmuuslukko	3	31.12.2017
Abloy Oy	IQ104N	Varmuuslukko	3	31.12.2017
Abloy Oy	IQ105N	Varmuuslukko	3	31.12.2017
Abloy Oy	IQ107N	Käyttölukko	1	31.12.2017
Abloy Oy	IQ109N	Varmuuslukko	3	31.12.2017
Abloy Oy	IQ110N	Varmuuslukko	3	31.12.2017
Abloy Oy	IQ111N	Varmuuslukko	3	31.12.2017
Abloy Oy	IQ112N	Käyttölukko	1	31.12.2017
Abloy Oy	IQ113N	Käyttölukko	1	31.12.2017
Abloy Oy	IQ114N	Käyttölukko	1	31.12.2017
Abloy Oy	IQ116N	Käyttölukko	1	31.12.2017
dormakaba Suomi Oy	DAK 001 + Kaba experT pluS 2048	Käyttölukko	1	31.12.2022
iLoq Oy	B201.10	Käyttölukko	1	31.12.2022
iLoq Oy	B201.20	Käyttölukko	1	31.12.2022
iLoq Oy	B201.20C	Käyttölukko	1	31.12.2022
iLoq Oy	B201.1	Käyttölukko	1	31.12.2022
iLoq Oy	B201.2	Käyttölukko	1	31.12.2022
iLoq Oy	B201.2C	Käyttölukko	1	31.12.2022
iLoq Oy	B203.10	Käyttölukko	1	31.12.2022
iLoq Oy	B203.20	Käyttölukko	1	31.12.2022
iLoq Oy	B203.20C	Käyttölukko	1	31.12.2022

iLoq Oy	B203.1	Käyttölukko	1	31.12.2022
iLoq Oy	B203.2	Käyttölukko	1	31.12.2022
iLoq Oy	B203.2C	Käyttölukko	1	31.12.2022
iLoq Oy	C201.10	Käyttölukko	1	31.12.2022
iLoq Oy	C201.20	Käyttölukko	1	31.12.2022
iLoq Oy	C201.20C	Käyttölukko	1	31.12.2022
iLoq Oy	C201.1	Käyttölukko	1	31.12.2022
iLoq Oy	C201.2	Käyttölukko	1	31.12.2022
iLoq Oy	C201.2C	Käyttölukko	1	31.12.2022
iLoq Oy	C203.10	Käyttölukko	1	31.12.2022
iLoq Oy	C203.20	Käyttölukko	1	31.12.2022
iLoq Oy	C203.20C	Käyttölukko	1	31.12.2022
iLoq Oy	C203.1	Käyttölukko	1	31.12.2022
iLoq Oy	C203.2	Käyttölukko	1	31.12.2022
iLoq Oy	C203.2C	Käyttölukko	1	31.12.2022
iLoq Oy	E103.1.HC	Varmuuslukko	3	31.12.2022
iLoq Oy	E103.10.HC	Varmuuslukko	3	31.12.2022
iLoq Oy	E103.2.HC	Varmuuslukko	3	31.12.2022
iLoq Oy	E103.20.HC	Varmuuslukko	3	31.12.2022
iLoq Oy	E103.20C.HC	Varmuuslukko	3	31.12.2022
iLoq Oy	E103.2C.HC	Varmuuslukko	3	31.12.2022
iLoq Oy	D103.10	Varmuuslukko	3	31.12.2022
iLoq Oy	D103.20	Varmuuslukko	3	31.12.2022
iLoq Oy	D103.20C	Varmuuslukko	3	31.12.2022
iLoq Oy	D103.1	Varmuuslukko	3	31.12.2022
iLoq Oy	D103.2	Varmuuslukko	3	31.12.2022
iLoq Oy	D103.2C	Varmuuslukko	3	31.12.2022
iLoq Oy	5B201.10	Käyttölukko	1	31.12.2024
iLoq Oy	5B201.20	Käyttölukko	1	31.12.2024

iLoq Oy	5B201.20C	Käyttölukko	1	31.12.2024
iLoq Oy	5B201.1	Käyttölukko	1	31.12.2024
iLoq Oy	5B201.2	Käyttölukko	1	31.12.2024
iLoq Oy	5B201.2C	Käyttölukko	1	31.12.2024
iLoq Oy	5B203.10	Käyttölukko	1	31.12.2024
iLoq Oy	5B203.20	Käyttölukko	1	31.12.2024
iLoq Oy	5B203.20C	Käyttölukko	1	31.12.2024
iLoq Oy	5B203.1	Käyttölukko	1	31.12.2024
iLoq Oy	5B203.2	Käyttölukko	1	31.12.2024
iLoq Oy	5B203.2C	Käyttölukko	1	31.12.2024
iLoq Oy	5C201.10	Käyttölukko	1	31.12.2024
iLoq Oy	5C201.20	Käyttölukko	1	31.12.2024
iLoq Oy	5C201.20C	Käyttölukko	1	31.12.2024
iLoq Oy	5C201.1	Käyttölukko	1	31.12.2024
iLoq Oy	5C201.2	Käyttölukko	1	31.12.2024
iLoq Oy	5C201.2C	Käyttölukko	1	31.12.2024
iLoq Oy	5C203.10	Käyttölukko	1	31.12.2024
iLoq Oy	5C203.20	Käyttölukko	1	31.12.2024
iLoq Oy	5C203.20C	Käyttölukko	1	31.12.2024
iLoq Oy	5C203.1	Käyttölukko	1	31.12.2024
iLoq Oy	5C203.2	Käyttölukko	1	31.12.2024
iLoq Oy	5C203.2C	Käyttölukko	1	31.12.2024
iLoq Oy	5E103.1.HC	Varmuuslukko	3	31.12.2024
iLoq Oy	5E103.10.HC	Varmuuslukko	3	31.12.2024
iLoq Oy	5E103.2.HC	Varmuuslukko	3	31.12.2024
iLoq Oy	5E103.2C.HC	Varmuuslukko	3	31.12.2024
iLoq Oy	5E103.20.HC	Varmuuslukko	3	31.12.2024
iLoq Oy	5E103.20C.HC	Varmuuslukko	3	31.12.2024
iLoq Oy	5D103.1	Varmuuslukko	3	31.12.2024

iLoq Oy	5D103.2	Varmuuslukko	3	31.12.2024
iLoq Oy	5D103.2C	Varmuuslukko	3	31.12.2024
iLoq Oy	5D103.10	Varmuuslukko	3	31.12.2024
iLoq Oy	5D103.20	Varmuuslukko	3	31.12.2024
iLoq Oy	5D103.20C	Varmuuslukko	3	31.12.2024
iLoq Oy	C50S.111.SD	Varmuuslukko	3	31.12.2025
iLoq Oy	C50S.121.SD	Varmuuslukko	3	31.12.2025
iLoq Oy	C50S.211.SD	Varmuuslukko	3	31.12.2025
iLoq Oy	C50S.221.SD	Varmuuslukko	3	31.12.2025

## 5 YHTEYSTIEDOT

<u><b>Abloy Oy</b></u> Wahlforssinkatu 20 80100 JOENSUU p. 020 599 2501	<u><b>dormakaba Suomi Oy</b></u> Mannerheimintie 113 00280 HELSINKI p. 010 218 8100	<u><b>iLoq Oy</b></u> Yrttpellontie 10 90230 OULU p. 040 317 0200
<u><b>Rollock Oy</b></u> Viestitie 2B 87700 KAJAANI p. 010 206 32 00	<u><b>E-Avain System</b></u> Keonkatu 3 A 21200 Raisio	

**Vain standardin SFS-EN 12209 perusteella testatut ja luetteloidut tuotteet ovat voimassa korkeintaan vuoden 2015 loppuun saakka.**

Luetteloitu tuote, asennettuna tai käyttöönotettuna ”hyväksynnän” voimassa ollessa, säilyttää ”hyväksyntänsä” käyttöikänsä loppuun asti. Lukoilla ja lukitustuotteilla oikein käytettynä ja hyvin huollettuna tämä käyttöikä saattaa olla jopa 20 vuotta.

- 1 UMPIOVIEN LUKOT
- 2 PROFIILOVEN LUKOT
- 3 AVAINSÄILÖT
- 4 PITKÄSULKIJALUKOT TERASSI- JA PARVEKEOVIIN

## 1 UMPIOVIEN LUKOT

### 1.1 Mekaaniset käyttölukot

#### A. Lukkorungot

ABLOY 4190 (T)	ABLOY 4193	ABLOY 4194	ABLOY 4195 (T)
ABLOY LC 4190	ABLOY LC 4194	ABLOY LC 4195	
ABLOY LC 100	ABLOY LC 204	ABLOY LC 120	ABLOY LC 121
ABLOY LC 122	ABLOY LC 123	ABLOY LC 125	ABLOY LE 180
ABLOY LE 184	ABLOY LE 185	ABLOY LE982	ABLOY LE 953
ABLOY PE 953	ABLOY PE 982		
ABLOY LC 190	ABLOY LC 193	ABLOY LC 194	ABLOY LC 195
ABLOY LC 102	ABLOY LE 181	ABLOY LE 183	ABLOY LE 186
4190 SYM, vain vastalevyjen 0090 ja 0091 kanssa	4190 EVO, vain vastalevyjen 0090 ja 0091 kanssa	4765 SYM	ABLOY 4190E
ABLOY 4194E	ABLOY 4195E	KP 4190	JW4190
ATUPA S2190	ATUPA 4190	ATUPA 8765	SHK 4190
FINLOX R4190M			DORMA DL502
DORMA DL3115	DORMA DL3015	DORMA DL3005	DORMA DL4115

#### Pinta-asennettavat lukkorungot

4000 SYM	ABLOY RI 201	ABLOY RI 202	ABLOY RI 203
ABLOY RI 206	ABLOY RI 211		

#### B. Vastalevyt

ABLOY 004014	ABLOY 4690	ABLOY 4691	ABLOY 4692
--------------	------------	------------	------------

ABLOY 4693	ABLOY 4692/8400	ABLOY 4693/8400	ABLOY LP710
ABLOY LP711	ABLOY LP712	ABLOY LP713	ABLOY LP714
ABLOY LP717	ABLOY LP718	ABLOY LP719 (I)	ABLOY LP721
ABLOY LP722	ABLOY LP723	ABLOY LP731	ABLOY LP732
ABLOY LP737	STEP 29	ATUPA 4690	ATUPA 4691
ATUPA 711	ATUPA711CH	ATUPA 721	ATUPA 721CH
SHK 4690	SHK 4691	SHK 711	SHK 711CH
SHK 721	SHK 721CH	FINLOX R4690M	FINLOX R4691M

### C. Avainpesä/kilpi

ABLOY CY 001 C,P,E,D,N,Z,T	ABLOY CY 002 C,P,E,D,N,Z,T	ABLOY CY 016 C,P,E,D,N,Z,T	ABLOY CY 021 C,P,E,D,N,Z,T
ABLOY CY 037 C,P,E,D,N,Z,T	ABLOY CY 074 C,E,N,Z,T	ABLOY CY 075 C,E,N,Z,T	ABLOY CY 076 C,E,N,Z,T
ABLOY CY 071 C,E,N,Z,T			
Gege/Alfa 4324	Gege/Alfa 4325	Gege/Alfa 4326	Gege/Alfa 4327
Gege pExtra 6324	Gege pExtra 6325	Gege pExtra 6326	Gege pExtra 6327
ASSA 701/256 F	ASSA 702/18256 F	ASSA 701	ASSA 702
ASSA 3601	ASSA 5601	ASSA 6501	ASSA 6601/256
ASSA 3602	ASSA 5602	ASSA 6502	ASSA 6602/18256
ASSA 711	ASSA 3611	ASSA 5611	ASSA 6511
ASSA 6611/3211	ASSA 712	ASSA 3612	ASSA 5612
ASSA 6512	ASSA 6612/3212		
WL410	WL452	WL430	WL457-1 WL457-2
B2L 457-2P B2L 457-1P	B2L 457-21P	B2L 457-2Pr B2L 457-1Pr	B2L 457-21Pr
B2L 456-A	B2L 410	B2L 430	

### D. Elektromeekaaniset avainpesät

ABLOY IQ001E	ABLOY IQ002E	ABLOY IQ012E	ABLOY IQ013E
ABLOY IQ014E	ABLOY IQ101E	ABLOY IQ102E	ABLOY IQ112E
ABLOY IQ113E	ABLOY IQ114E	ABLOY IQ101 E,N	ABLOY IQ102 E,N
ABLOY IQ112 E,N	ABLOY IQ113 E,N	ABLOY IQ114 E,N	iLoq C10S.1
iLoq C10S.2	iLoq C10S.10	iLoq C10S.20	iLoq avainpesät soveltuvat käytettäväksi helojen E10.D1.HC, D3.HC ja D7SC kanssa

## 1.2 Sähkömekaaniset käyttölukot

### A. Lukkorungot

ABLOY 8164	ABLOY EL580	ABLOY EL582	ABLOY EL754
ABLOY EL590	ABLOY EL587	ABLOY EL588	ABLOY EL980
ABLOY EL982	ABLOY EL591	ABLOY EL502	
ABLOY BL 580	ABLOY BL582	ABLOY EL 581	ABLOY EL 583
ABLOY BL 580	ABLOY BL 582	ABLOY EL593	ABLOY EL 594
ABLOY PE 580	ABLOY PE 690	ABLOY PE 592	

### B. Vastalevyt

ABLOY 4631/0069	ABLOY 4630/004014	ABLOY LP 700	ABLOY LP 701
ABLOY 4613	ABLOY 4614		
ABLOY 4632/004014	ABLOY 4633/0069	ABLOY 4692/8400	ABLOY 4693/8400

### C. Avainpesä/kilpi

Lukossa käytettävät avainpesät kohdassa 1.1.C

### D. Elektromekaaniset avainpesät

Avainpesät kohdassa 1.1.D

## 1.3 Mekaaniset varmuuslukot

### A. Lukkorungot

ABLOY SL 900	ABLOY SL 901	ABLOY SL 905	ABLOY SL 928
ABLOY 428	ABLOY 4181	ABLOY 429	

ASSA 2000	ASSA 8765	ASSA 8788	ASSA 9788
BODA 428	BODA 429	DORMA DL 912	DORMA DL 903
DORMA DL 5029	DORMA DL 9132	DORMA DL 913	DORMA 909 MP
DORMA DL919 MP	DORMA DL 9192 MP	DORMA DL 9197 MP	DORMA DL712
FAS 309	FAS 318	FAS 379	FAS 397, 91
JUWEL 1104			

### B. Vastalevyt

ABLOY 4691	ABLOY 4690	ABLOY 4633/0079	
ABLOY 0036	ABLOY 0065		
ABLOY LP710	ABLOY LP711	ABLOY LP712	ABLOY LP713
ABLOY LP714	ABLOY LP717	ABLOY LP718	ABLOY LP719 (I)
ABLOY LP 775	ABLOY LP 776	ABLOY LP 777	ABLOY LP 778
ABLOY LP721	ABLOY LP722	ABLOY LP723	ABLOY LP731
ABLOY LP732	ABLOY LP737	ABLOY LP 780	ABLOY LP 781
BODA 0036	BODA 0065	DORMA DS 930	DORMA DS 931
FAS 2301	DORMA DS 9002	DORMA DS 9001	
DORMA DS 9008	DORMA DS 9009		
JUWEL 1136 CP	0092	0093	0094
ATUPA 4690	ATUPA 4691	ATUPA 711	ATUPA711CH
ATUPA 721	ATUPA 721CH	SHK 4690	SHK 4691
SHK 711	SHK 711CH	SHK 721	SHK 721CH

### C. Avainpesä/kilpi

ABLOY CY060 C,P,E,D,N,Z,T	ABLOY CY061 C,P,E,D,N,Z,T	ABLOY CY062 C,P,E,D,N,Z,T	ABLOY 961
ABLOY 962	ABLOY 960	ABLOY 113	ABLOY 963
ABLOY 964	ASSA 712/3612	ASSA 5612	ASSA 6512
ASSA 6612/3212	ASSA 6612/3212+4294		
BODA 113	FAS 5303	FAS 5375	
KABA 1082 (Aura, Titan, Expert)	KABA 1083 (Aura, Titan, Expert)	KABA 1084 (Aura, Titan, Expert)	KABA 2048 (Aura, Titan, Expert)
KABA 2048 D (Aura, Titan, Expert)	KABA 2048 CF (Aura, Titan, Expert)	KABA 2048 CFD (Aura, Titan, Expert)	KABA 2048 F (Aura, Titan, Expert)
KABA 2048 FG	KABA 2048 G	KABA 2048 LA	KABA 2048 HT



(Aura, Titan, Expert)	(Aura, Titan, Expert)	(Aura, Titan, Expert)	(Aura, Titan, Expert)
Gege pExtra 6324S	Gege pExtra 6325S	Gege pExtra 6334	Gege pExtra 6335
DORMA DC 400	DORMA DC 460	DORMA DC 540	DORMA DS 9425
DORMA DC 640, DC 6003	DORMA DC 840, DC 8003		

#### D. Elektromekaaniset avainpesät

ABLOY IQ003E	ABLOY IQ004E	ABLOY IQ005E	ABLOY IQ103E
ABLOY IQ104E	ABLOY IQ105E	ABLOY IQ103 E,N	ABLOY IQ104 E,N
ABLOY IQ105 E,N	KABA/Gege 5335 Elologic	KABA/Gege 5325 Elologic	KABA 3082 Elologic
KABA 3048 Elologic	iLoq C10S.1	iLoq C10S.2	iLoq C10S.10
iLoq C10S.20			

#### 1.4 Sähkömekaaniset varmuuslukot

##### A. Lukkorungot

ABLOY EL557	ABLOY EL577	ABLOY EL755
-------------	-------------	-------------

##### B. Vastalevyt

ABLOY 4633, 0069	ABLOY 4634	ABLOY 4632	ABLOY LP 707
------------------	------------	------------	--------------

##### C. Avainpesä/kilpi

ABLOY CY060 C,P,E,D,N	ABLOY CY061 C,P,E,D,N	ABLOY CY062 C,P,E,D,N
-----------------------	-----------------------	-----------------------

#### D. Elektromekaaniset avainpesät

Avainpesät kohdassa 1.3.D

## 2 PROFILIOVEN LUKOT

### 2.1 Mekaaniset käyttölukot

#### A. Lukkorunko

ABLOY LC 301 (F)	ABLOY LC 302	ABLOY LC 305	ABLOY LC 130
ABLOY LC 131	ABLOY LE314	ABLOY LE315	ABLOY EL 002
ABLOY LE 943	ABLOY LE932	ABLOY PE 943	ABLOY PE 932
ABLOY LE 310			

### B. Vastalevy

ABLOY 4613	ABLOY 4614	ABLOY 4613/8400	
STEP 29			

### C. Avainpesä/kilpi

ABLOY CY052 C,P,E,D,N,Z,T	ABLOY CY066 C,P,E,D,N,Z,T	ABLOY CY067 C,P,E,D,N,Z,T	ABLOY CY068 C,P,E,D,N,Z,T
ABLOY CY 047 C,P,E,D,N,Z;T	ABLOY CY 069 C,P,E,D,N,Z,T	ABLOY CY 070 C,P,E,D,N,Z,T	
ASSA 701/4056 F	ASSA 702/4456	ASSA 6501/4659	ASSA 6502/4559
Gege/Alfa 4324	Gege/Alfa 4325	Gege/Alfa 4326	Gege/Alfa 4327
Gege pExtra 6324	Gege pExtra 6325	Gege pExtra 6326	Gege pExtra 6327

### D. Elektromeekaaniset avainpesät

ABLOY IQ006E	ABLOY IQ007E	ABLOY IQ008E	ABLOY IQ016E
ABLOY IQ106E	ABLOY IQ107E	ABLOY IQ108E	ABLOY IQ116E
ABLOY IQ017E	ABLOY IQ117E	ABLOY IQ106 E,N	ABLOY IQ107 E,N
ABLOY IQ108 E,N	ABLOY IQ116 E,N		
iLoq C10S.1			
KABA 3082 Elologic	KABA 3048 Elologic	KABA/Gege 5325 Elologic	KABA/Gege 5335 Elologic

## 2.2 Sähkömekaaniset käyttölukot

### A. Lukkorunko

ABLOY EL480	ABLOY EL482	ABLOY EL490	ABLOY EL402
ABLOY BL480	ABLOY BL482	ABLOY EL491	ABLOY PE480
ABLOY PE490	Rollock ML200	Rollock ML201	

### B. Vastalevy

ABLOY 4613/8400	ABLOY 4614/8400	
-----------------	-----------------	--

### C. Avainpesä/kilpi

ABLOY CY 066 C,P,E,D,N,Z,T	ABLOY CY 067 C,P,E,D,N,Z,T	ABLOY CY 068 C,P,E,D,N,Z,T	ABLOY CY 047 C,P,E,D,N,Z,T
----------------------------------	----------------------------------	----------------------------------	----------------------------------

### D. Elektromekaaniset avainpesät

ABLOY IQ006E	ABLOY IQ007E	ABLOY IQ008E	ABLOY IQ016E
ABLOY IQ106E	ABLOY IQ107E	ABLOY IQ108E	ABLOY IQ116E
ABLOY IQ017E	ABLOY IQ117E	ABLOY IQ108 E,N	ABLOY IQ116 E,N
ABLOY IQ117 E,N			
iLoq C10S.1			
KABA 3082 Elologic	KABA 3048 Elologic	KABA/Gege 5325 Elologic	KABA/Gege 5335 Elologic

## 2.3 Mekaaniset varmuuslukot

### A. Lukkorunko

ABLOY LC 306	ABLOY LC 306H	ABLOY LC 307	ABLOY LC 307H
ASSA 13787			
DORMA DL 8039	DORMA DL 2035		
FAS 237	FAS 237, 91		
TORKKELI/76			

### B. Vastalevy

ABLOY 4655/8400	ABLOY LP 707	ABLOY LP 708	DORMA DS 902
FAS 2221			

### C. Avainpesä/kilpi

ABLOY CY063 C,P,E,D,N,Z,T	ABLOY CY064 C,P,E,D,N,Z,T	ABLOY CY065 C,P,E,D,N,Z,T	
ASSA 701	ASSA 702	ASSA 703	ASSA 3601
ASSA 3602	ASSA 3603	ASSA 5601	ASSA 5602
ASSA 5603	ASSA 6501	ASSA 6502	ASSA 6503
ASSA 6601/4659	ASSA 6601/4559	ASSA 6602/4559	ASSA 6603/4759
FAS -/5323			
KABA 1082 (Aura, Titan, Expert)	KABA 1083 (Aura, Titan, Expert)	KABA 1084 (Aura, Titan, Expert)	KABA 2048 (Aura, Titan, Expert)
KABA 2048 D (Aura, Titan, Expert)	KABA 2048 CF (Aura, Titan, Expert)	KABA 2048 CFD (Aura, Titan, Expert)	KABA 2048 F (Aura, Titan, Expert)
KABA 2048 FG (Aura, Titan, Expert)	KABA 2048 G (Aura, Titan, Expert)	KABA 2048 LA (Aura, Titan, Expert)	KABA 2048 HT (Aura, Titan, Expert)
Gege pExtra 6324S	Gege pExtra 6325S	Gege pExtra 6334	Gege pExtra 6335

### D. Elektromeekaaniset avainpesät

ABLOY IQ009E	ABLOY IQ010E	ABLOY IQ011E	ABLOY IQ109E
ABLOY IQ110E	ABLOY IQ111E	ABLOY IQ109 E,N	ABLOY IQ110 E,N
ABLOY IQ111 E,N			
KABA 3082 Elologic	KABA 3048 Elologic	KABA/Gege 5325 Elologic	KABA/Gege 5335 Elologic
iLoq E103.10.HC	iLoq E103.2.HC	iLoq E103.20.HC	iLoq E103.20C.HC
iLoq E103.2C.HC	iLoq E103.1.HC		iLoq avainpesät soveltuvat käytettäväksi helojen E10.D1.HC, D3.HC ja D7SC kanssa

## 2.4 Sähkömekaaniset varmuuslukot

### A. Lukkorunko

ABLOY EL651	ABLOY EL653	ABLOY EL655
-------------	-------------	-------------

## B. Vastalevy

ABLOY EA300	
-------------	--

## C. Avainpesä

ABLOY CY063 C,P,E,D,N,Z,T	ABLOY CY064 C,P,E,D,N,Z,T	ABLOY CY065 C,P,E,D,N,Z,T
---------------------------	---------------------------	---------------------------

## D. Elektromekaaniset avainpesät

ABLOY IQ009E	ABLOY IQ010E	ABLOY IQ011E	ABLOY IQ109E
ABLOY IQ110E	ABLOY IQ111E	ABLOY IQ109 E,N	ABLOY IQ110 E,N
ABLOY IQ111 E,N			
KABA 3082 Elologic	KABA 3048 Elologic	KABA/Gege 5325 Elologic	KABA/Gege 5335 Elologic
iLoq E103.10.HC	iLoq E103.2.HC	iLoq E103.20.HC	iLoq E103.20C.HC
iLoq E103.2C.HC	iLoq E103.1.HC		iLoq avainpesät soveltuvat käytettäväksi helojen E10.D1.HC, D3.HC ja D7SC kanssa

## 3 AVAINSÄILÖT

ABLOY 6053 C,P,E,D,N,Z,T	ABLOY 6054 C,P,E,D,N,Z,T	ABLOY KD 001 E,N,Z,T	ABLOY KD 002 E,N,Z,T
ABLOY IQ123 E,N			
KABA 20063	KABA 20067		

## 4 PITKÄSULKIJALUKOT TERASSI- JA PARVEKEOVIIN

### A. Lukkorunko

ABLOY 6065	ABLOY 6066	ABLOY 6067	
ASSA 5711	ASSA 5712	PRIMO 844 S	BAB 290
Tripact 3000 S 2	DORMA DWL 800	DORMA DWL 910	

### C. Avainpesä

---

ABLOY 5165 C,P,E,D,N,Z,T			
ASSA 701	ASSA 3601	ASSA 6501	ASSA 6601
ASSA 9601			

Finanssiala ry  
Itämerenkatu 11-13  
00180 Helsinki  
[www.finanssiala.fi](http://www.finanssiala.fi)

